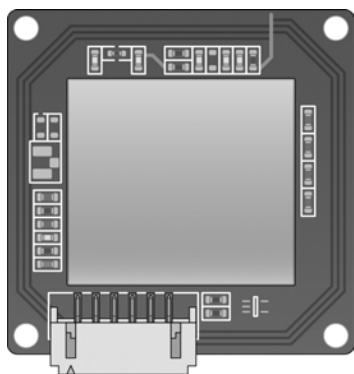


RFID skaitytuvo atitikties vadovas

NAUDOTI IN VITRO DIAGNOSTIKAI

RFID skaitytuvo modulis, modelio Nr. TR-001-44, tai kompaktiškas modulis, skirtas naudoti pagrindiniame įrenginyje atliekant aukšto dažnio (HF) žymenų trumpojo diapazono nuskaitymą. Modulį sudaro radijo modulis, rėminė antena ir UART pagrindinio įrenginio sąsaja ant vieno 40 mm x 40 mm x 6,5 mm dydžio pagrindo.

1 pav. RFID skaitytuvas, modelio Nr. TR-001-44



2 pav. Pagrindinio įrenginio UART sąsajos jungtys

J2	
1	VCC
2	TX
3	RX
4	RTS
5	CTS
6	Gnd

RFID skaitytuvo specifikacijos

Galia	Specifikacija
Įvesties įtampa	3,3 volto DC ±5 %
Maitinimo srovė	120 mA

Elektros sistema	Specifikacija
Darbinė temperatūra	Nuo 0 °C iki 35 °C (nuo 32 °F iki 95 °F)
Laikymo temperatūra	Nuo -20 °C iki 85 °C (nuo -4 °F iki 185 °F)

Radio dažnis (RD)	Specifikacija
RD darbinis dažnis	13,56 MHz
RD išvesties galia	200 mW

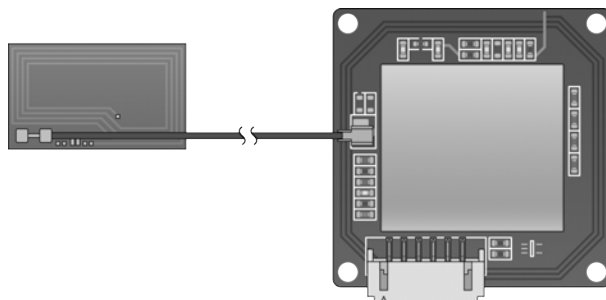
Išorinė antena

RFID skaitytuvo modulis TR-001-44 (dalis Nr. 15043544) konfigūruotas naudoti vidinę rėminę anteną. Jei naudojate išorinę lanksčiąją rėminę anteną (dalis Nr. 15068220), naudokite RFID skaitytuvo modulį TR-001-44 (dalis Nr. 15067940).

RFID skaitytuvo modulio TR-001-44 (dalis Nr. 15067940) konfigūracija apima bendraašę minijungtį, skirtą išorinei lanksčiajai rėminei antenai (dalis Nr. 15068220) prijungti ir vidinei rėminei antenai apeiti.

Prijunkite rėminės antenos bendraašį kabelį prie RFID skaitytuvo modulio jungties J1.

3 pav. RFID skaitytuvo modulis Nr. TR-001-44 su išorine lanksčiąja antena



FCC atitiktis

Šis prietaisas atitinka FCC taisyklių 15 dalį. Eksploatacijai taikomos šios 2 sąlygos:

- 1 Šis prietaisas negali sukelti žalingų trukdžių.
- 2 Šis prietaisas turi priimti bet kokius gaunamus trukdžius, įskaitant tuos, kurie gali sukelti nepageidaujamą veikimą.

DĖMESIO!

Šio prietaiso pakeitimai ar modifikacijos, kuriems aiškiai nepritarė už atitiktį atsakinga šalis, gali panaikinti naudotojo teises naudoti įrangą.

PASTABA

Ši įranga buvo išbandyta ir nustatyta, kad ji atitinka A klasės skaitmeninio įrenginio apribojimus pagal FCC taisyklių 15 dalį. Šios ribos yra sukurtos siekiant užtikrinti tinkamą apsaugą nuo žalingų trukdžių, kai įranga naudojama komercinėje aplinkoje.

Ši įranga generuoja, naudoja ir gali spinduliuoti radijo dažnio energiją, o jei ji nebus sumontuota ir naudojama pagal prietaiso naudotojo vadovą, ji gali sukelti žalingų radijo ryšio trukdžių. Šios įrangos veikimas gyvenamajame rajone greičiausiai sukels žalingų trukdžių. Tokiu atveju naudotojai turės ištaisyti trukdžius savo sąskaita.

Šiam siųstuvui naudojamos antenos neturi būti išdėstytos arba naudojamos kartu su jokia kita antena ar siųstuvu.

Pagrindinio prietaiso ženklvinimas

Jei RFID skaitytuvas nematomas įdiegus į pagrindinį prietaisą, pagrindiniame prietaise turi būti viena iš šių išorinių etikečių:

- ▶ Komplekte yra siųstuvo modulis FCC ID: ZWF-TR00144
- ▶ Komplekte yra FCC ID: ZWF-TR00144

IC atitiktis

Šis A klasės skaitmeninis aparatas atitinka visus Kanados trukdžius sukeliančios įrangos taisyklių reikalavimus.

Šis prietaisas atitinka „Industry Canada“ radijo standartų specifikacijų (RSS) licencijos išimtis. Eksploatacijai taikomos šios 2 sąlygos:

- 1 Šis prietaisas negali sukelti trikdžių.
- 2 Šis prietaisas turi priimti bet kokius trikdžius, įskaitant tuos, kurie gali sukelti nepageidaujamą veikimą.

Remiantis „Industry Canada“ taisyklėmis, šis radijo siųstuvus gali veikti tik naudojant tokio tipo anteną ir maksimalų (ar mažesnį) stiprumą, kurį siųstuvui patvirtino „Industry Canada“.

Norint sumažinti galimus radijo trukdžius kitiems naudotojams, antenos tipas ir jos stiprinimas turėtų būti pasirinkti taip, kad ekvivalentinė izotropiškai spinduliuota galia (e. i. s. g.) būtų ne didesnė nei būtina sėkmingam ryšiui.

Šis radijo siųstuvus (IC ID: 9859A-TR00144) patvirtintas „Industry Canada“, kad galėtų veikti su toliau išvardytais antenų tipais su maksimaliu leistinu stiprumu ir reikalaujama antenos varža kiekvienam nurodytam antenos tipui. Į šį sąrašą neįtrauktų antenų, kurių stiprumas yra didesnis nei maksimalus to tipo stiprumas, griežtai draudžiama naudoti su šiuo prietaisu.

Informacija apie gaminio atitiktį ir kontrolę

Supaprastinta atitikties deklaracija

„Illumina, Inc.“ pareiškia, kad RFID skaitytuvo modulis, modelio Nr. TR-001-44, atitinka šias direktyvas:

- ▶ EMS direktyva [2014/30/ES]
- ▶ Žemosios įtampos direktyva [2014/35/ES]
- ▶ Radijo įrangos direktyva [2014/53/ES]

Visas ES atitikties deklaracijos tekstas pateikiamas šiuo interneto adresu: support.illumina.com/certificates.html.

Radijo dažnio poveikis žmonėms

Ši įranga atitinka maksimalias ribines leistinos ekspozicijos (MPE) vertes, taikomas plačiajai visuomenei pagal CFR § 1.1310 47 dalies 1 lentelę.

Ši įranga atitinka elektromagnetinių laukų (EMF) poveikio žmonėms apribojimus, taikomus prietaisams, veikiantiems 0–10 GHz dažnių diapazone ir naudojamiems radijo dažniniui atpažinimui (RFID) darbinėje arba profesinėje aplinkoje. (EN 50364:2010 4.0 skyrius.)

Filipinuose taikomų reikalavimų atitiktis



Brazilijoje taikomų reikalavimų atitiktis

Conformidade ANATEL:

Este equipamento foi testado e está em conformidade com as resoluções da ANATEL 442 e 506.

Este equipamento opera em caráter secundário, isto é, não tem direito a proteção contra interferência prejudicial, mesmo de estações do mesmo tipo, e não pode causar interferência a sistemas operando em caráter primário.

Korėjoje taikomų reikalavimų atitiktis



MSIP-CRM-ILM-TR-001-44

Įranga, skirta naudoti profesionalams (A klasė).
Laikydamiems EMS reikalavimų, naudokite įrangą atsargiai ir tik profesinėje aplinkoje.
해당 무선설비는 운용 중 전파혼신 가능성이 있음
Veikiant įrangai greičiausiai gali atsirasti trukdžių.

Espanoles advertencia-Mexico

Conformidad con Instituto Federal de Telecomunicaciones

La operación de este equipo está sujeta a las siguientes dos condiciones:

- 1 Es posible que este equipo o dispositivo no cause interferencia perjudicial.
- 2 Este equipo o dispositivo debe aceptar cualquier interferencia, incluyendo la que pueda causar su operación no deseada.

Certificado De Homologacion: IFETEL No. :
RCPILEX 13-2029

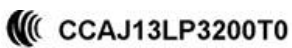
Serbijos Respublikoje taikomų reikalavimų RATEL atitikties



Jungtiniuose Arabų Emyratuose taikomų reikalavimų atitikties

- ▶ TRA registruotas numeris: ER0117765/13
- ▶ Platintojo numeris: DA0075306/11

Taivane taikomų reikalavimų atitikties



依據 低功率電波輻射性電機管理辦法

第十二條

經型式認證合格之低功率射頻電機，非經許可，公司、商號或使用者均不得擅自變更頻率、加大功率或變更原設計之特性及功能。

第十四條

低功率射頻電機之使用不得影響飛航安全及干擾合法通信；經發現有干擾現象時，應立即停用，並改善至無干擾時方得繼續使用。

前項合法通信，指依電信法規定作業之無線電通信。

低功率射頻電機須忍受合法通信或工業、科學及醫療用電波輻射性電機設備之干擾。

本模組於取得認證後，將依規定於模組本體標示審驗合格標籤，並要求平台廠商於平台上標示。

本器材屬於模組認證，可適用於各種平台。

Atsargumo priemonės

Prieš naudodami RFID skaitytuvą ir kortelę perskaitykite toliau pateiktas atsargumo priemones. Laikykitės atsargumo priemonių, kad išvengtumėte triukčių ir gedimų dėl netinkamo naudojimo.

- ▶ **Nenaudokite RFID skaitytuvo, jei yra stiprių elektromagnetinių bangų** – RFID skaitytuvas tiekia energiją kortelei ar žymeniui naudodamas elektromagnetinę bangą ryšiui su kortele ar žymeniu palaikyti. Stiprių elektromagnetinių bangų buvimas trukdo ryšiui tarp RFID skaitytuvo ir kortelės arba žymens, todėl sumažėja kortelės pasiekimo plotas arba ją pasiekti tampa neįmanoma. Prieš naudodami išbandykite RFID skaitytuvą naudodami realų maitinimo šaltinį montavimo vietoje aplinkoje.

- ▶ **Tiksluosius prietaisus, kuriuos gali paveikti elektromagnetinės bangos, laikykite atokiai nuo RFID skaitytuvo** – RFID skaitytuvas nuolat skleidžia maždaug 13,56 MHz elektromagnetinę bangą, todėl jei elektromagnetinėms bangoms jautrūs tikslieji prietaisai laikomi šalia skaitytuvo, galimos jų triktys arba gedimai. Naudodami skaitytuvą laikykite tiksluosius prietaisus atokiai nuo RFID skaitytuvo. Jei tokie tikslieji prietaisai turi būti šalia RFID skaitytuvo, ekranuokite tiksluosius prietaisus metaliniu dangčiu ir patikrinkite, ar jie nepatiria poveikio.
- ▶ **Nenaudokite kelių RFID skaitytuvų vieno šalia kito** – RFID skaitytuvas tiekia energiją kortelei arba žymeniui naudodamas elektromagnetinę bangą ryšiui su kortele ar žymeniu palaikyti ir nuolat skleidžia maždaug 13,56 MHz elektromagnetinę bangą. Naudojant kelis skaitytuvus vieną šalia kito, atsiranda trukdžių, pertraukiamas ryšys tarp kortelės ir skaitytuvo bei neįmanoma pasiekti kortelės.

Saugos informacija

Siekdami laikytis FCC RD poveikio gairių, montuokite ir naudokite šią įrangą išlaikydami bent 20 cm atstumą tarp spinduolio ir savo kūno.

Naudokite tik su pateikta antena. Nepatvirtinta naudoti antena, modifikavimas arba priedai gali sugadinti siųstuvą ir pažeisti FCC taisykles.

Keitimo istorija

Dokumentas	Data	Keitimo aprašymas
Dokumento Nr. 1000000030332 v03	2021 m. rugpjūčio mėn.	Atnaujintas įgaliotojo atstovo ES adresas.
Dokumento Nr. 1000000030332 v02	2019 m. gruodžio mėn.	Atnaujintas įgaliotojo atstovo ES adresas. Atnaujintas rėmėjo Australijoje adresas.
Dokumento Nr. 1000000030332 v01	2018 m. rugpjūčio mėn.	Atnaujinti kontrolės ženklai.
Dokumento Nr. 1000000030332 v00	2017 m. lapkričio mėn.	Pirmasis leidimas.

Autorių teisės ir prekių ženklai

© 2021 m. „Illumina, Inc.“. Visos teisės saugomos.

Visi prekių ženklai priklauso „Illumina, Inc.“ ar kitiems savininkams. Informacijos apie konkrečius prekių ženklus ieškokite adresu www.illumina.com/company/legal.html.

Kontaktinė informacija



„Illumina“

5200 Illumina Way
San Diego, California
92122 JAV

+1.800.809.ILMN (4566)

+1.858.202.4566 (ne
Šiaurės Amerikoje)

techsupport@illumina.com

www.illumina.com



Illumina Netherlands B.V.
Steenoven 19
5626 DK Eindhoven
Nyderlandai

Užsakovas Australijoje

„Illumina Australia Pty
Ltd“

Nursing Association
Building

Level 3, 535 Elizabeth
Street

Melbourne, VIC 3000
Australija